

KIITELE

2006

1/3

Leiri-info lpk-yhteyshenkilölle!

Ilmoittautumisaika Kiitele-leirille on alkanut.

Tiedotus lippukuntien yhteyshenkilöille

Jos et ole vielä liittynyt Kiiteleen lippukuntien yhteyshenkilöiden postituslistalle, lähetä pian postia osoitteeseen <kiitele2006@partio.net>!

Leirin tiedotuksen tärkein kanava on nettisivut osoitteessa <http://kiitele.partio.net/> Sieltä saa tähänkin kirjeeseen liittyen lisätietoja, uutisia, kuvia jne.

Ilmoittautuminen alkaa 1.11. ja päättyy 15.12.

HUOM!

- 1) Täytä lippukuntasi osalta tiedot vartiolaisten leirikutsuun. Voit määritellä päivämäärät lippukunnallesi parhaiten sopivaksi, kunhan tiedot ja maksut tulevat **ajallaan** leiriorganisaatiolle.
- 2) Laita kutsut jakoon lippukunnassasi. Julisteita ym. mainoksia saa tarvittaessa lisää leiritoimikunnalta.
- 3) Tarkista lippukuntasi jäsenrekisterinhoitajalta, että ilmoittautuneilla on SP:n jäsenmaksu vuodelle 2006 maksettuna.
- 4) Ilmoita 15.12.2005 mennessä lippukuntasi kaikki osallistujat (leiriläiset, johtajat, työleiriläiset) Kiiteleen nettisivujen ilmoittautumisjärjestelmällä.
- 5) Leiriläisten ilmoittautumislomakkeet tulee säilyttää ja olla mukana leirilippukunnanjohtajalla leirillä.

Leirimaksu

Osallistujat maksavat leirimaksun 55€ lippukuntasi tilille. Lippukunnat maksavat **22.12.2005 mennessä** osallistumismaksut leirin tilille 159035 - 253347.

Helmikuussa tulevat maksettavaksi kuljetusmaksut.

Ilmoittautumisjärjestelmä

Järjestelmän osoitteen ja PIN-koodin saat Karri Karangolta <kkaranko@cc.hut.fi>.

Ilmoittautumisia voi syöttää koko ilmoittautumisajan. Niitä voi myös poistaa ja muokata aina 15.12. saakka. Järjestelmästä saa näkyviin oman lippukunnan tiedot.

Kuljetukset

Kuljetuksia koordinoi Perttu Aimola <perttu.aimola@saunalahti.fi>. Kuljetustarpeiden kartoittamiseksi, ilmoita nyt Pertulle:

- 1) Onko teillä oma bussi?
- 2) Ja jos on, niin mahtuuko sinne muita kyytiin?

Tarkempi varaus yhteisistä busseista tehdään joulukuun puolivälissä ilmoittautumismäärien perusteella, jonka jälkeen selviävät myös kustannukset. Arvioidut kulut ovat 30-50€/hlö.

Leiriläisille tiedotetaan kuljetuksista tammikuun leirikirjeen yhteydessä.

KIITELE

2006

2/3

Lippukuntien ohjelmavastuut

Leirin ohjelman teemana on selviytyminen talviolosuhteissa – mänkijähuumoria unohtamatta. Ohjelman onnistumisessa ovat lippukunnat tärkein tekijä. Ohjelman sisältö on suunniteltu alustavasti leiritoimikunnassa. Jatkokehitys, testaus ja toteutus on jaettu osallistuvien lippukuntien kesken. Lisätietoa ohjelmista saa Jaana Kekkoselta <jkekkone@mappi.helsinki.fi>.

Leirin ohjelma-aikataulu

	To 13.4	Pe 14.4	La 15.4	Su 16.4	Ma 17.4	Ti 18.4
AP		Teltat	Ohjelma 2	Ohjelma 4 (a)	Ohjelma 4 (b)	Purku
IP		Ohjelma 1	Ohjelma 3	Ohjelma 5 (a) / PT (b)	Ohjelma 5 (b) / PT (a)	Kotiin
Ilta	Saapuminen	Avajaiset	Sauna (a) / Yö (b)	Sauna (b) / Yö (a)	Päätäjäiset	

Huolto

Huolto ylläpitää keskusrakennuksessa leiritoimistoa. Huoltoon saa yhteyden alaleireissä toimivien huollon yhteyshenkilöiden kautta.

Alaleireissä on kaksi Alfa-keitintä, joissa on koko ajan tarjolla lämmintä juotavaa. Alfojen vesi toimii samalla ensisammutusvetenä.

Lippukunnan, alaleirin ja telttakunnan kalustolistat ilmaantuvat lähiaikoina nettisivuille.

Muonitus toteutetaan niin, että leirikeittiö valmistaa kaikille lämpimät ruuat ja (kylmä) iltapala valmistetaan alaleireissä. Paleltumien ehkäisemiseksi ja hygienian- sekä aikataulusyistä keittiö pesee kaikkien astiat. Ruokailu tapahtuu lämmittämättömässä miehistöruokalassa.

Turva

Talvella leiriturvallisuuden tärkein asia on paloturvallisuus. Kipinämikoilla on suuri vastuu, joten **kipinämikkona olemista tulee harjoitella lippukunnissa jo ennen leiriä.**

Turvan tehtäviin kuuluu lisäksi järjestyksen valvonta sekä päivystys. Turva ohjaa leiriläiset ohjelmiin sekä ruokailuihin. Turvan päivystys sijaitsee teltta-alueella.

Leirin organisaatio

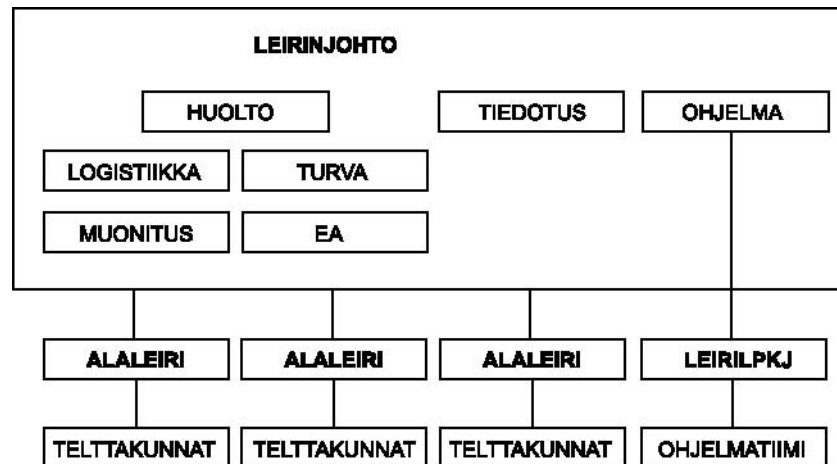
Leirihierarkian mukaan jokaisella teltalla on telttavastaava, joka on vastuussa telttansa n. 10 henkilöstä. Alaleirissä on useita telttakuntia. Ohjelmavastaavina toimivat leirilippukunnanjohtajat (savunjohtajat), jotka toteuttavat lippukunnan ohjelmapisteen tiiminsä kanssa.

Ks. kuva seuraavalta sivulta.

KII TELE

2006

3/3



Leiritoimikunta

Johtaja Tatu Lertola (TuMe) <t_lertola@yahoo.com>

Varajohtaja Johanna Kukkonen (OMK) <johanna.kukkonen@mail.suomi.net>

Ohjelma Jaana Kekkonen (VaMe) <jkekkone@mappi.helsinki.fi>

Huolto Mika Hällfast (VaMe) <mika.hallfast@iki.fi> ja Aki Lertola (TuMe)

Tiedotus Paula Meuronen (VaaMe) <paula.meuronen@iki.fi>

Logistiikka Perttu Aimola (HeMe) <perttu.aimola@saunalahti.fi>

ja Jukka Hyytiäinen (JyMe) <jukka.hyytiainen@avatar.fi>

Turva Ilkka Hemminki (TaMe) <ilkka.hemminki@tame.fi>

SuMe yhteyshenkilö, ilmoittautumiset Karri Karanko (VM) <kkaranko@cc.hut.fi>

Rekrytointi

Leirille tarvitaan vielä noin parikymmentä tekijää! Rekry-lista julkaistaan nettisivuilla. Vapaaehtoiset voivat ilmoittautua <kiitele2006@partio.net> -osoitteeseen.

Onko lippukuntanne maksanut jo sitoutumismaksun?

Lippukuntien sitoutumismaksuja saa maksaa edelleen leirin tilille! Leiristä on jo kuluja ennen vuoden lopussa saatavia leirimaksuja, joten näiden kulujen rahoittamiseksi tarvitaan lippukuntien tukea.

Sitoutumismaksu (alle 10 osallistujaa = 50€ ja yli 10 osallistujaa = 100€) tulee suorittaa tilille 159035 - 253347. Maksun yhteydessä maksun viestiosioon laittakaa lippukunnan nimi ja arvio osallistujamäärästä.

Terveisin,

Leiritoimikunta

<kiitele2006@partio.net>

<http://kiitele.partio.net/>